

# Sota®

## ロボコネクト

### 受付ソリューションのご紹介



ロボコネクトはロボット型通信端末(コミュニケーションロボット)向けのクラウド型ロボットプラットフォームサービスです。

## 1. 付加アプリケーション「 Callrobo」を活用したソリューション

## 2. 付加アプリケーション「企業受付 for Sota」を活用したソリューション

- ◎付加アプリケーションのご利用には、ロボコネクトのご契約が必要となります。
- ◎掲載のアプリケーション2種は当社でもお申し込みを承ります。

# 1. ロボコネクト付加アプリケーション

「  Callrobo 」

を活用したソリューション

◎「Callrobo」は株式会社フューチャー・アイが提供するロボコネクト付加アプリケーションです。  
別途料金が発生します。詳しくはお問い合わせください。

株式会社フューチャー・アイのHP(<https://www.callrobo.jp/>)をもとにNTT東日本で資料作成しています。



# ロボットが人をつなぐ、 これからの受付のかたち

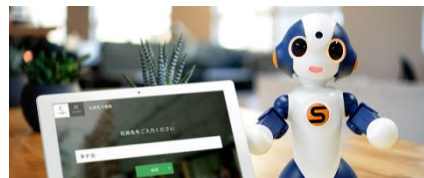
Callroboは、Sota（ソータ）と  
タブレット端末を用いた企業受付アプリです。

## Sotaがかなえる あなたの企業だけの おもてなし

卓上型コミュニケーションロボットSota（ソータ）が  
企業の頼れる受付係になりました。  
受付時に愛嬌のあるセリフで来客者を楽しませたり、  
顔認知をしてあいさつをしたり、仲間の一員としてあな  
たの企業をサポートします。



### ① 来訪者をSotaのカメラで検知してロボットが自動アナウンス



いらっしゃいませ。  
こちらで受付をお願いいたします。



・Sotaのセリフは自由に設定可能です

### ② 来訪者が担当者をタブレットで選択



担当者を選択してください。

※来訪者情報を入力することも可能です※



- ・Sotaのセリフは自由に設定可能です
- ・担当者の検索方法は下記の2種類あります  
①カナ入力 ②カテゴリ選択 (2階層まで)
- ・担当者情報はCSVインポート可能です

### ③ 電話番号をタブレットに表示させ、電話での呼び出しを依頼



僕の隣にある電話機から  
内線201へおかけください



- ・Sotaのセリフは自由に設定可能です
- ・表示形式は内線／外線選べます

## ① 来訪者をSotaのカメラで検知してロボットが自動アナウンス



いらっしゃいませ。  
こちらで受付をお願いいたします。



- Sotaのセリフは自由に設定可能です

## ② 来訪者が担当者をタブレットで選択



担当者を選択してください。

※来訪者情報を入力することも可能です※



- Sotaのセリフは自由に設定可能です
- 担当者の検索方法は下記の2種類あります  
①カナ入力 ②カテゴリ選択 (2階層まで)
- 担当者情報はCSVインポート可能です

## ③ 担当者の端末アプリ/メールに通知、担当者は返答内容を選択 → 担当者からの返答をSotaが発話



返答内容を選択・送信



只今、お伺いいたします。  
少々お待ちください。

- 同じ担当者を頻繁に訪ねるお客さまには、任意で顔データや訪問先などをCallroboに登録しておくことができます。
- 一度登録しておけば、顔認証機能によりいつもの訪問先をタブレットに表示させ、受付にかかる時間を短縮することができます。



### <お客さま情報・お訪ね先確認画面>



### <担当者端末への通知イメージ>





- Webブラウザ上の**管理画面**から**来訪者履歴**をいつでも**確認可能**です。
- 入館だけでなく**退館**も管理できます。（※退館機能はON/OFF選択可能）

### <管理画面 来訪履歴>

The screenshot shows the '来訪履歴' (Visitor History) page in the Callrobo web management system. The page includes a sidebar with navigation options like 'マイページ', '来訪履歴', 'お客様管理', '区分管理', '社員管理', 'Sota発話シナリオ', 'アプリ表示設定', and '社員表示順設定'. The main content area displays a table of visitor records with columns for 'お客様' (Customer), 'お訪ね先' (Visit Location), '入館日時' (Entry Date/Time), and '退館日時' (Exit Date/Time). A search bar and a 'CSVエクスポート' button are also visible.

お客様	お訪ね先	入館日時	退館日時
●●●● ABC株式会社	●●●● IT運用管理室	2021/08/13 11:12	2021/08/13 11:13
●●●● 株式会社ロボット	●●●● 経理部	2021/08/13 11:05	

### <タブレット画面>

The screenshot shows the Callrobo tablet interface. At the top, it says 'ご訪問いただきありがとうございます' (Thank you for your visit). Below this, there are two main buttons: '入館する' (Check in) and '退館する' (Check out). The '入館する' button includes the text 'ご訪問の手続きをします' (Perform check-in procedure), and the '退館する' button includes 'お帰りのための退館手続きをします' (Perform check-out procedure for departure). Below this, there is a registration screen for visitor information, asking for 'お名前' (Name) and '会社名' (Company Name), with example inputs '例) 田中太郎' and '例) 株式会社Callrobo'. A '次へ' (Next) button is at the bottom.

### 【記録内容】

- お客さま名
- 企業名
- 訪問先
- 入館日時
- 退館日時



- 受付待機時、Sotaが**一定時間ごと**に来客者へ**呼び込み**をしてくれます。  
(定期呼び込み機能)
- **発話間隔の指定**や、**時間帯別に複数のセリフ**の登録も可能です。
- 例えば、来訪者さまが担当者が来るのを待っている時間に**気の利いた発話**を設定したり**会社の案内**をしたり、自由に設定して、**おもてなし感を演出**できます。



### <管理画面 Sota発話シナリオ設定>

Callrobo

ログイン中: 東日本電信電話株式会社  
前回ログイン: 2021/06/21 09:40:24

ログアウト

Sota発話シナリオ

受付時にSotaが話すセリフを設定できます。各画面をクリックすると、その画面で設定中のセリフが表示されます。

東日本電信電話株式会社  
マイページ

来訪履歴

お客様管理

区分管理

社員管理

Sota発話シナリオ

アプリ表示設定

社員表示順設定

待機

入館/退館

トップメニュー

名前で検索

区分で検索

検索設定

案内完了

エラー

待機画面 (定期呼び込み)

受付の待機時、一定時間ごとに繰り返し発話するセリフです。

発話をミュート  編集

おはようございます。本日は足元の悪い中お越しいただきありがとうございます。  
発話時間帯: 08:00 - 10:00

こんにちは。本日は足元の悪い中お越しいただきありがとうございます。  
発話時間帯: 10:00 - 16:00

最近、外が晴くなるのが早くなってきましたね。  
発話時間帯: 16:00 - 22:00

- トップメニュー画面に表示する検索方法の種類を変更できます
- タブレットに表示される背景画像やカースキンの編集が可能です

### <検索方法選択画面>

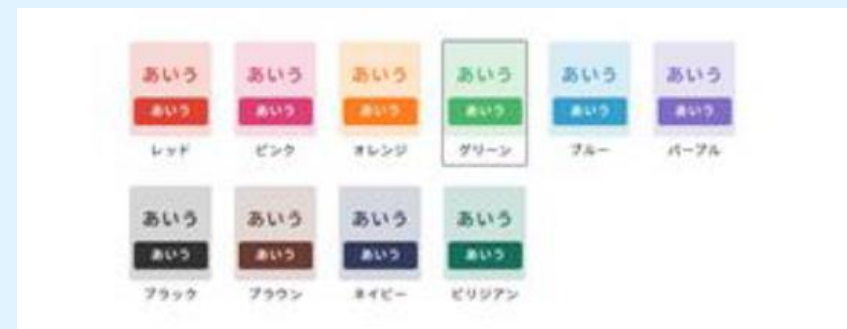
- 総合受付のみ
- 部署名で検索のみ
- 部署名で検索 + 総合受付
- 社員名で検索 + 部署名で検索
- 社員名で検索 + 部署名で検索 + 総合受付



### <背景画像・カースキン編集画面>



### カースキンの種類



## 2. ロボコネクト付加アプリケーション 「企業受付 for Sota」 を活用したソリューション

◎「企業受付 for Sota」は株式会社ユニキャストが提供するロボコネクト付加アプリケーションです。  
別途料金が発生します。詳しくはお問い合わせください。

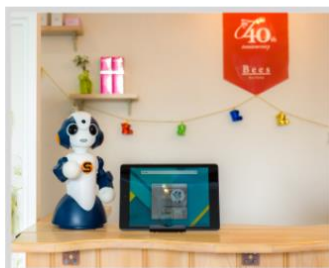
株式会社ユニキャストのHP(<https://unicast-robotics.com/company-reception/>)をもとにNTT東日本で資料作成しています。

## 企業受付 for Sota



### ロボットのSotaが受付を行うサービスです

※Sota（ソータ）はワイストーン株式会社の登録商標です。



特別なおもてなしを実現



受付対応をより効率的に



お客様にも優しいシステム

### ① 来訪者をSotaのカメラで検知してロボットが自動アナウンス



いらっしゃいませ。  
こちらで受付をお願いいたします。



- Sotaのセリフは自由に設定可能です

### ② 来訪者が担当者をタブレットで選択



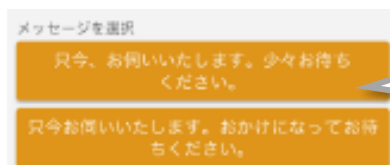
担当者を選択してください。

※来訪者情報を入力することも可能です※



- Sotaのセリフは自由に設定可能です
- 担当者の検索方法はカテゴリ選択です (階層数に制限なし)
- アイコンは自由に設定可能です

### ③ 担当者端末の専用アプリに通知、担当者は返答内容を選択 → 担当者からの返答をSotaが発話



返答内容を選択・送信

※顔写真を表示させることも可能です※



只今、お伺いいたします。  
少々お待ちください。

- 受付時にSotaがお客さまの顔を認識すると通知画面に**来訪者の顔写真**が通知されます。
- 下記の場合は顔写真の他に来訪者の**企業名・氏名**も通知されます。
  - ①**来訪者の情報**（顔写真・企業名・氏名）が**事前に登録**されている場合（**顔認識機能**）
  - ②来訪者が来訪者情報入力画面で**来訪者情報を入力**した場合  
 ※来訪者情報を入力しない場合でも担当者の呼び出しは可能

**<顔写真通知イメージ>**



※資料掲載上画像加工しています

**<来訪者情報入力画面イメージ>**





# 主な機能の比較

		 株式会社フューチャー・アイ	企業受付 for Sota 株式会社ユニキャスト
挨拶機能	来客時		○
	待受時	○ (時間別の挨拶を設定可能)	×
カテゴリ選択		○ (2階層まで)	○ (階層数制限なし)
内線番号の表示		○	×
担当者への通知		○ (来訪者名を通知)	○ (来訪者名・顔写真を通知)
担当者返答結果の発話		○ (2種類のみ回答設定可能)	○ (複数回答設定可能)
来訪者管理		○ (入館・退館管理可能)	○ (入館管理のみ可能)
スマートキー連携		×	○